

## Характеристика

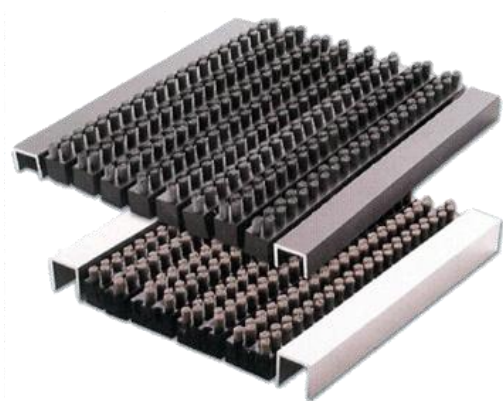
Каждый согласится: пыль, песок, грязь и другие загрязнения должны оставаться снаружи. Каким образом оставить грязь за дверью?

У Veriprex есть идеальное решение для Вас. Коврик Brossguard, безжалостный к грязи. Коврик для внутреннего и наружного применения, специально предназначенные для интенсивного движения на входных зонах (общественные здания, школы, офисные здания, торговые центры, ...).

## Состав

Brossguard состоит из прочной нейлоновой кисти, надежно встроен в ПВХ - профиль. Проволоки из нержавеющей стали проходящая насквозь ПВХ – профиль и пластиковые колпачки и держит их на месте. Благодаря своей структуре коврик соскребает грязь, которая находится на подошве Вашей обуви и легко ее удаляет. Также Brossguard может иметь структуру с двойной кистью.

## Конструкция



### > одинарный



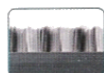
### > двойной



- Brossguard доступны в одно-и двухместных конструкции.
- Brossguard одинарные и двойные конструкции, с различным расстоянием длины разделителя (4 мм или 8 мм).

## Цвета

Щетки



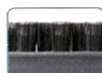
grey



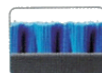
brown



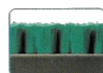
red



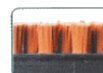
black



blue



green



terracota



coco



anthracite

ПВХ-профиль



antracite

воплощение

Коврик это не только средство защиты от грязи, но и прекрасный инструмент для размещения логотипа или слогана Вашей компании. Этим Ваша компания приветствует клиентов и сотрудников фирмы при входе.

Таким образом входной коврик станет визитной карточкой компании.

Нанесение логотипа также помогает предотвратить кражу Вашего напольного покрытия.



## Технические характеристики

### Свойства материалов

	<b>Brossguard</b> 
Форма	
Высота	23 мм
ПВХ – профиль	жесткий ПВХ, 15 мм x 15 мм
Закрывающий алюминиевый профиль	20 мм ширины x 15 мм высоты

### кисти



Кисти сделаны из нейлона 6.6: УФ - устойчивый.

Плотность кисти: 850.000 жесткой нейлоновой щетины / м (4 мм).

Количество щетинок на кисть: 80 шт.

Высота кисти: 8 мм.

### Стальная проволока

Диаметр	2 мм минимум.
Стальная проволока	Нержавеющая сталь, тип 316.
	Расстояние между проводами составляет около 300 мм.
Разделители	Разделители из термопластичной резины, цвет антрацит (диаметр: 10 мм); длина 4 мм или 8 мм.
Зажимы	Проволока из оцинкованной стали 0.8 мм.
Соединение	8x9 SCH GR72510-08.

### Приблизительный общий вес (в kg/ m)

	<b>Brossguard</b>
4 мм	18 кг
8 мм	16 кг
С выскабливающим профилем	19 кг

## Испытания



Все тесты были проведены в University of Gent, департаментом текстиля. Образцы материалов подвергаются жестким испытаниям на износ (Wronz тест).

	общее				
Пожар	pr EN ISO 11925-2 pr EN ISO 9239-1	Class B			
Курение	Классификация в соответствии с Pe EN 13501-1 (2000)	S 1			
Цветостойкость	ISO 105 B02 (1994)	Class 7-8 *			
Wronz	Value 25,000				
Влагопоглощение	Report 02-789 B	Лишний вес по сравнению с сухим состоянием	влажный	После 1 часа	После 24 часов
		Brossguard single	1135.18 gr/m	1089.44 gr/m	441.48 gr/m

\* Класс 8 является наилучшим результатом.

## Установка

### МОНТАЖ

высота	монтаж	Глубина приемка
23-25 мм	В углубление для мата	25 мм



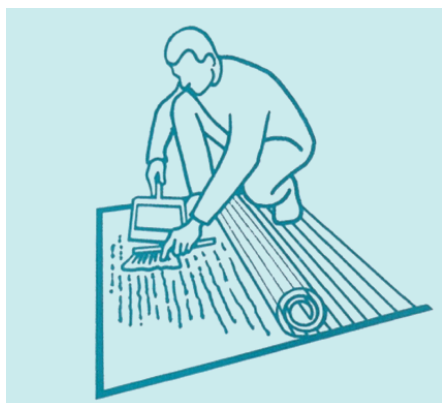
### производство

Коврик делается по Вашим размерам на заводе. Покрытие делается монолитным, но в случае больших размеров, целесообразно разделить мат на несколько частей. Планировка и расположение различных участков определяется по согласованию с производителем. В случае больших поверхностей части одного мата располагаются рядом друг с другом и разделяются Т-образным профилем. Ширина мата определяется требуемой функциональностью.



## Инструкция по уходу

Регулярное техническое обслуживание	Удалить грязь из углубления для мата щеткой или пылесосом после того, как Вы свернули коврик.
Периодическое техническое обслуживание	<ul style="list-style-type: none"> <li>• Свернуть коврик и удалите грязь которая скопилась под ковром пылесосом или щеткой с совком.</li> <li>• Грубая, липкая или влажная грязи, оставшаяся на ковре удаляется с помощью жесткой щетки в сочетании с водой и универсальными моющими средствами.</li> </ul>
Тщательное техническое обслуживание	<p>Вытащите коврик из углубления для тщательной очистки.</p> <ul style="list-style-type: none"> <li>• Освободите углубление для мата и очистите его от грязи водой.</li> <li>• Очистите коврик струей высокого давления или жесткой щеткой в сочетании с водой и универсальным моющим средством.</li> </ul>



Удалить грязь из под коврика с помощью совка и щетки или пылесосом.



Очистите коврик с струей высокого давления, садовым шлангом или жесткой щеткой в сочетании с водой и универсальным моющим средством.

## Гарантия

10 лет гарантии на структурные дефекты в случае нормального использования предлагается в соответствии с гарантийными условиями.